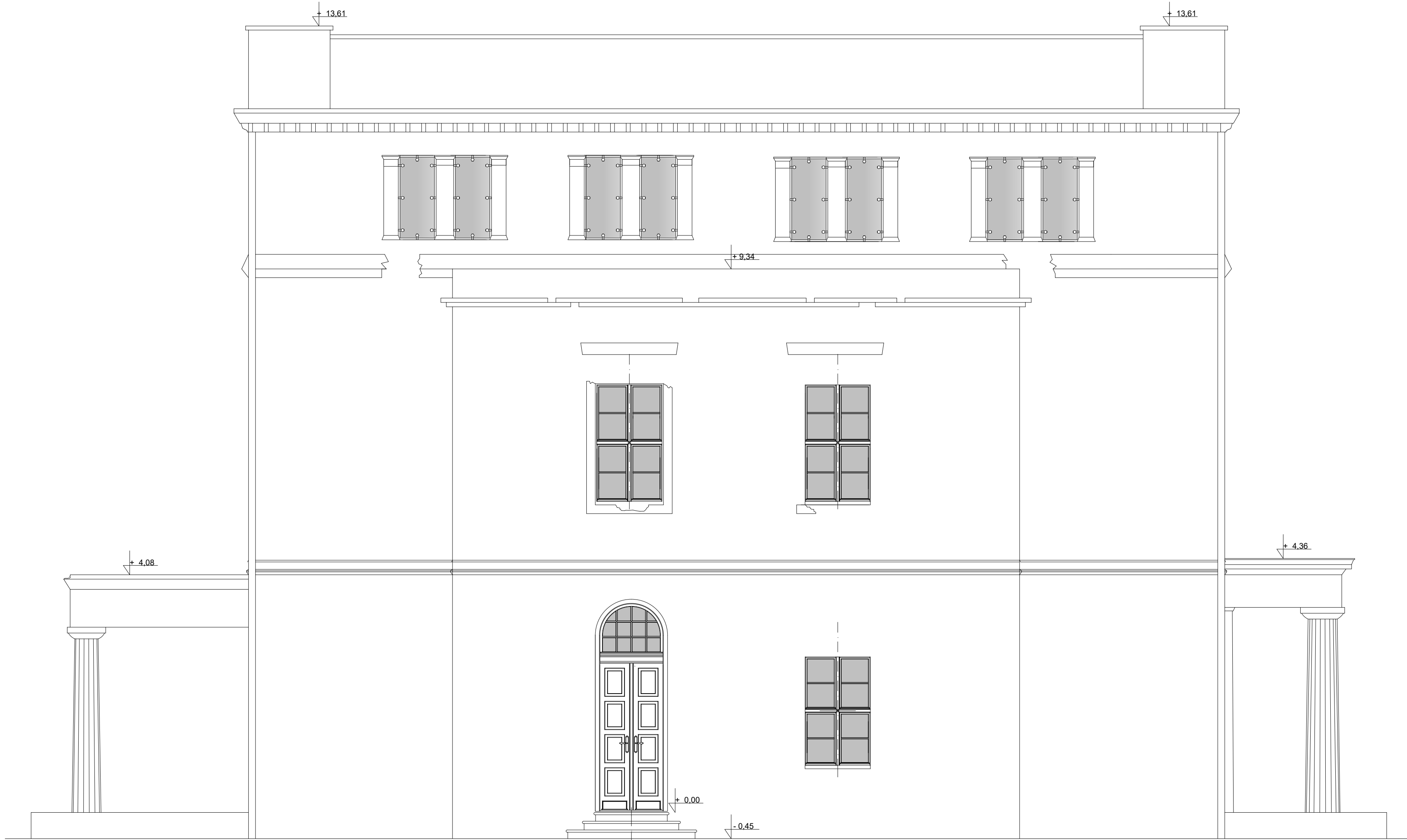
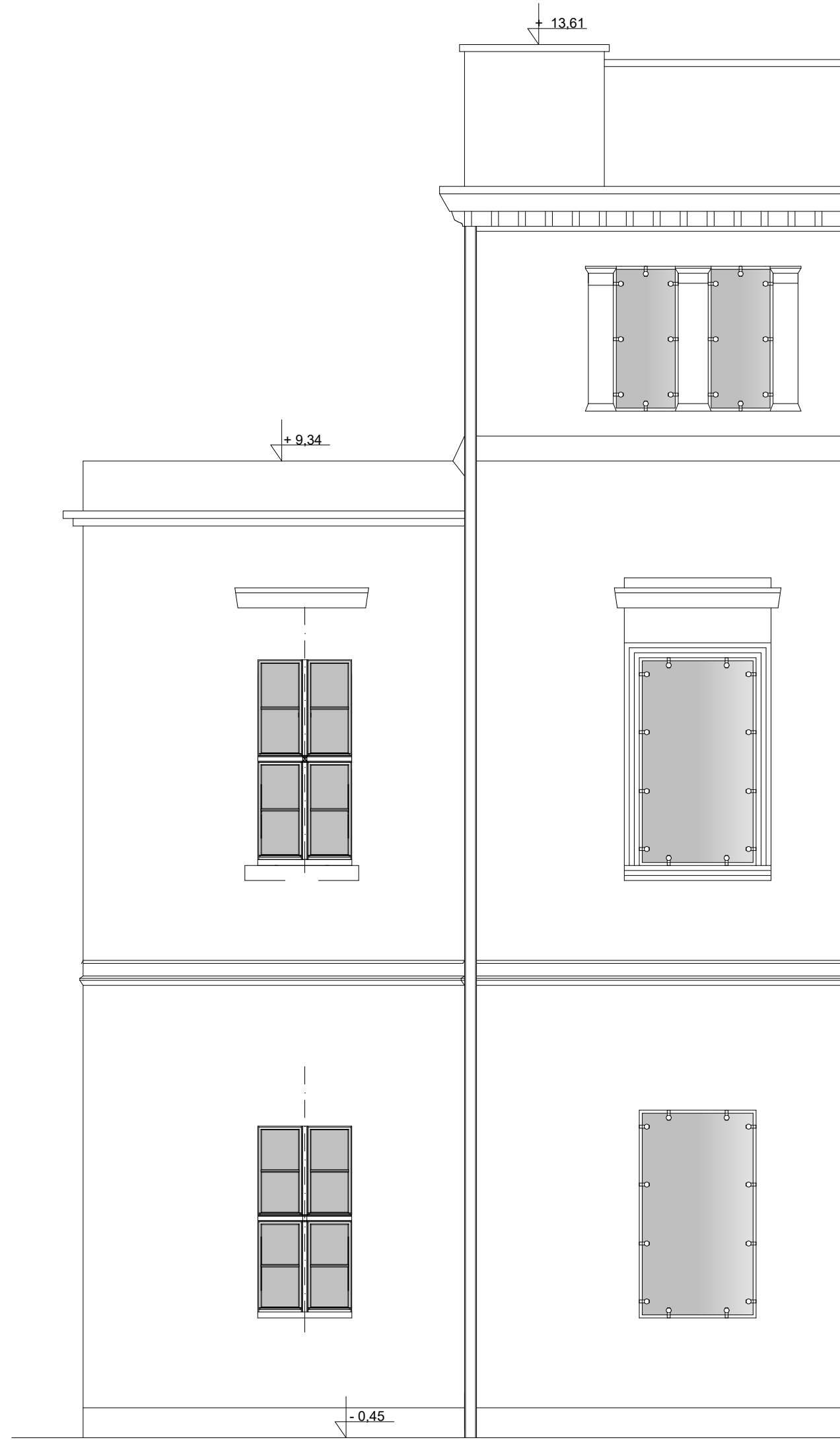


ELEWACJA PÓŁNOCNA



ELEWACJA ZACHODNIA



ELEWACJA POŁUDNIOWA

**UWAGA!**  
ZE WZGLĘDU NA CHARKTER KONSTRUKCJI WSZYSTKIE PODANE WYMIARY NALEŻY TRAKTOWAĆ POGLĄDOWO.  
ZE WZGLĘDU NA WYMAGANA DUŻA PRECYZJE WYKONANIA, WSZYSTKIE ELEMENTY NALEŻY REALIZOWAĆ W OPARCIU O OBMIARY WYKONANE NA BUDOWIE, W UZGODNIENIU Z INSPEKTOREM, PROJEKNTANTEM I INWESTOREM.

RUINY PAŁACU PRZYBUDÓWKA			
STUDIO 4K ARCHITEKCI		STUDIO 4K ARCHITEKCI	
Natalia Kochańska		Natalia Kochańska	
Łaz 15, 66-003 Zabór, tel. 0.606.944.492		Łaz 15, 66-003 Zabór, tel. 0.606.944.492	
Nazwa obiektu		Nazwa obiektu	
66-004 Zielona Góra, Sołectwo Zatonie		66-004 Zielona Góra, Sołectwo Zatonie	
ul. Zatonie - Księżnej Doroty, Zatonie - Zielonogórska		ul. Zatonie - Księżnej Doroty, Zatonie - Zielonogórska	
dz. nr 302/1, 303/5, obr. 0051, m. Zielona Góra		dz. nr 302/1, 303/5, obr. 0051, m. Zielona Góra	
Nazwa inwestycji		Nazwa inwestycji	
PROJEKT ZAMIENNY		PROJEKT ZAMIENNY	
do Decyzji nr 419/2023 Prezydenta Miasta Zielona Góra		do Decyzji nr 419/2023 Prezydenta Miasta Zielona Góra	
z dnia 12 października 2023 r.		z dnia 12 października 2023 r.	
PROJEKT BUDOWLANY		PROJEKT BUDOWLANY	
Rewitalizacja Parku w Zatoniu		Rewitalizacja Parku w Zatoniu	
Rozbudowa budynku oranżerii z zachowaniem funkcji		Rozbudowa budynku oranżerii z zachowaniem funkcji	
gastronomicznej, montaż przeszkleń w otworach okiennych		gastronomicznej, montaż przeszkleń w otworach okiennych	
oraz zadaszenie ruin pałacu, przebudowa budynku		oraz zadaszenie ruin pałacu, przebudowa budynku	
gospodarczego wraz z budową bezodpływowego zbiornika		gospodarczego wraz z budową bezodpływowego zbiornika	
na ścieki, budowa altany parkowej w miejscu dawnej wolier		na ścieki, budowa altany parkowej w miejscu dawnej wolier	
dla płaków, altany parkowej jako magazynu wyposażenia		dla płaków, altany parkowej jako magazynu wyposażenia	
ruchomego, wolier dla pawi, wiaty śmietnikowej, pomostu		ruchomego, wolier dla pawi, wiaty śmietnikowej, pomostu	
przy Wielkim Stawie, instalacji nawodnienia terenów zielonych,		przy Wielkim Stawie, instalacji nawodnienia terenów zielonych,	
trzech placów zabaw dla dzieci, murka oporowego, elementów		trzech placów zabaw dla dzieci, murka oporowego, elementów	
małej architektury, ściezek i dróg parkowych o nawierzchni		małej architektury, ściezek i dróg parkowych o nawierzchni	
mineralnej, posadowienie repliki rzeźb parkowych, przebudowa		mineralnej, posadowienie repliki rzeźb parkowych, przebudowa	
i rozbudowa instalacji oświetlenia parkowego, informacyjnego,		i rozbudowa instalacji oświetlenia parkowego, informacyjnego,	
iluminacji obiektów i instalacji monitoringu, remont strzelnicy		iluminacji obiektów i instalacji monitoringu, remont strzelnicy	
zewnętrznej z kulochwytem oraz zagospodarowanie terenu		zewnętrznej z kulochwytem oraz zagospodarowanie terenu	
w ramach zadania:		w ramach zadania:	
"Zachowanie i wykorzystanie historycznych krajobrazów		"Zachowanie i wykorzystanie historycznych krajobrazów	
parkowych w Branitz i Zatoniu - ETAP II"		parkowych w Branitz i Zatoniu - ETAP II"	
PRZYBUDÓWKA		PRZYBUDÓWKA	
ELEWACJE		ELEWACJE	
Tytuł rysunku		Tytuł rysunku	
Imię, nazwisko i numer uprawnień		Imię, nazwisko i numer uprawnień	
mgr inż. arch. Paweł Kochański		mgr inż. arch. Paweł Kochański	
upr. bud. LOIA/37/2010 spec. architektoniczna		upr. bud. LOIA/37/2010 spec. architektoniczna	
mgr inż. arch. Paweł Gołębowski		mgr inż. arch. Paweł Gołębowski	
upr. bud. LOIA/31/2010 spec. architektoniczna		upr. bud. LOIA/31/2010 spec. architektoniczna	
mgr inż. Rafał Kołodziejczyk		mgr inż. Rafał Kołodziejczyk	
upr. LBS/0025/POOK/11 spec. konstruk.-bud.		upr. LBS/0025/POOK/11 spec. konstruk.-bud.	
mgr inż. Agnieszka Pietruko		mgr inż. Agnieszka Pietruko	
upr. LBS/BO/0805/01 spec. konstruk.-bud.		upr. LBS/BO/0805/01 spec. konstruk.-bud.	
mgr inż. arch. Agnieszka Kochańska		mgr inż. arch. Agnieszka Kochańska	
architekt krajoznau		architekt krajoznau	
Data		Data	
23.06.2025		23.06.2025	
Faza projektu		Faza projektu	
PROJEKT BUDOWLANY		PROJEKT BUDOWLANY	
Skala		Skala	
1:50		1:50	
Nr rysunku		Nr rysunku	
A13		A13	
Branża		Branża	
ARCHITEKTURA		ARCHITEKTURA	
Branża		Branża	
KONSTRUKCJA		KONSTRUKCJA	
Branża		Branża	
ARCH. KRAJOB.		ARCH. KRAJOB.	
ZIELEŃ		ZIELEŃ	